

1. Tama o Mali. Ang legal na mga karapatan ng kliyente ay mahalaga dahil pinoprotektahan ng mga ito ang kalayaan at dignidad ng kliyente. <https://vimeo.com/163696186>

(A) Tama

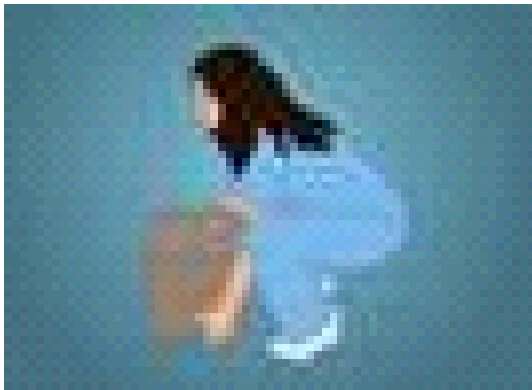
(B) Mali

2. Tama o Mali: Kapag kinakausap ang kliyenteng nalilito, mahalaga na gumamit ng kalmadong tono ng boses ang home care aide kapag nagsasalita.

(A) Tama

(B) Mali

3. Tama o Mali. Ang wastong mechanics ng katawan ay kinabibilangan ng pagyukod ng tuhod.



(A) Tama

(B) Mali

4. Tama o Mali: Kapag gumagawa ang kliyente ng mga gawaing itinalaga sa home care aide, dapat itong iulat ng home care aide sa supervisor.

(A) Tama

(B) Mali

5. Tama o Mali: Kapag ang kliyente ay kadalasan pumapasok sa silid ng ibang mga tao na walang imbitasyon at tumatangging umalis, dapat subukang alamin ng home care aide ang dahilan sa asal ng kliyente.

(A) Tama

(B) Mali

6. . Tama o Mali. Ang mga problema sa relasyon, mahihirap na pagpapasya, at/o mga pagbabago sa pattern ng pagtulog ay maaaring palatandaan ng pagkabalisa (stress).

(A) Tama

(B) Mali

7. Tama o Mali: Ang mga mabuting gawaing pangangalaga sa kalusugan ng home care aide ay kinabibilangan ng higit na pagpapahalaga sa mga pangangailangan ng ibang tao.

(A) Tama

(B) Mali

8. Tama o Mali: Kailangan ng home care aide punasan nang pababa at papalayo sa opening ng katawan ang catheter tubing sa pangangalagang may-kinalaman sa catheter.

(A) Tama

(B) Mali

9. Tama o Mali: Palaging pwedeng magsabi ang home care aide ng pribado at kumpidensyal na impormasyon tungkol sa kliyente sa buong pamilya ng kliyente.

(A) Tama

(B) Mali

10. Tama o Mali: Upang maiwasan ang pagkabitak ng balat kapag nakaupo sa wheelchair, dapat mag-iba ng posisyon ang kliyente sa tuwing makalawang oras.

(A) Tama

(B) Mali